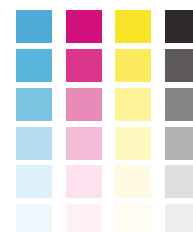


# ТЕХНИЧЕСКИЕ ТРЕБОВАНИЯ МАКЕТОВ

Предполагается, что все оригинал-макеты подготовлены с учетом **данных технических требований** и не требуют правок. Поэтому, обращаем **Ваше** внимание, что материалы, не соответствующее требованиям, могут привести к браку в процессе печати или послепечатной обработки.

Отдел допечатной подготовки производит проверку файлов на соответствие техническим требованиям, но **не гарантирует** обнаружение всех ошибок и несоответствий. Дополнительно возможна доработка макета до соответствия техническим требованиям, сроки и стоимость доработки обговариваются отдельно.



## **О**главление

### **Общие требования**

**Форматы файлов**

**Вылеты**

**Цвет**

**Размер и разрешение**

**Шрифты**

**Линии и мелкие объекты**

**Обращаем Ваше внимание**

### **Развёртки под стандартную продукцию**

**Визитки**

**Лифлеты**

**Листовки**

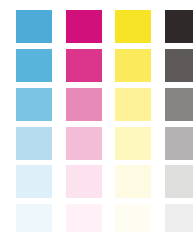
**Карманные календари**

**Квартальные календари**

**Кружки**

**Футболки**

**Печати**

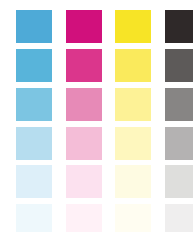


## **Ф**ормат файлов

Форматы в порядке предпочтения:

.CDR  
.PDF  
.Tiff  
.AI  
.EPS  
.PSD  
.Jpeg

Обращаем Ваше внимание, что файлы линейки Microsoft office (Word, Excel, Publisher и т.д.) не являются оригинал-макетами и требуют доработки за отдельную плату.



## **В**ЫЛЕТЫ

Вылеты - это припуски к обрезному формату, которые необходимо создавать, когда часть изображения уходит «под обрез» (то есть линия реза проходит по картинке).

2 мм.(со всех сторон) – для листовой продукции

4 мм.(со всех сторон) – для многополосной продукции

При отсутствии вылетов после резки по краям продукции могут образоваться белые поля разных размеров.

Влёты - отступы от линии реза и/или сгиба до содержимого ( для учета погрешности печати и реза).

не менее 2 мм. – для листовой продукции

не менее 4 мм. – для многополосной продукции

При отсутствии необходимого размера влёта, может происходить «зарезание» значимых элементов макета ( слова, номера телефонов, логотип и пр.)

Не используйте в дизайне рамки по периметру

Отступ для рамки , от края реза, не менее 2-4 мм. ( Но и в этом случае при печати и резке будет отклонение, а значит допустимые отклонения становятся визуально очень заметны)

Не надо отображать в макете линии скругления, биговки и прочих вспомогательных элементов (Необходимо размещать данные элементы в отдельном слое или прикладывать привью файл).

94мм на 54мм

Вылеты

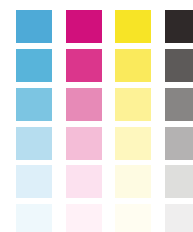


90мм на 50мм

Постобрезной  
размер

86мм на 46мм

Информационная  
рамка



## **Цвет (красочность)**

Цветовая модель: CMYK ( Нельзя использовать RGB и другие цветовые модели, это приведет к искажению цвета).

Профиль: лучше не внедрять цветовые профили ( т.к. они создаются под каждую конкретную печатную машину материал). В крайнем случае, можете использовать профиль FOGRA 39.

Заполнение цветом:

менее 3% - не воспроизводится  
менее 5 % - не гарантируется

Максимальная плотность красок:

230% - для печати на немелованной бумаге

270% - на мелованной бумаге

В противном случае возможно небольшое искажение цвета.

Печать Ч.Б или серым цветом:

серые и ч.б. изображения должны быть переведен в режим Grayscale ( иначе при печати будет отклонения в другой оттенок. Например : в голубой или пурпурный.)

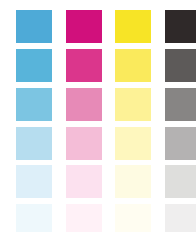
самый светлый пропечатываемый серый цвет – 12 %

черные и серые плашки лучше делать составным цветом ( для цифровой печати: C=20 M=20 Y=20 K=100, для офсетной печати: C=50 M=50 Y=50 K=100). Данный «составной» цвет будет выглядеть более насыщенно, но не забывайте, что в этом случае печать будет полноцветная ( в 4 краски).

В цифровом способе печати нельзя печать пантонами, а так же в 1,2 или 3 краски. Печать или полноцветная – CMYK (печать в 4 цвета) , или печать в 1 черную краску – Grayscale. Макеты , не соответствующие требованию, переформатируются, что бы с ними могла работать наша типография. В результате оттенки могут измениться.

**RGB**

**CMYK**



## **Размер, разрешение**

**Разрешение:**

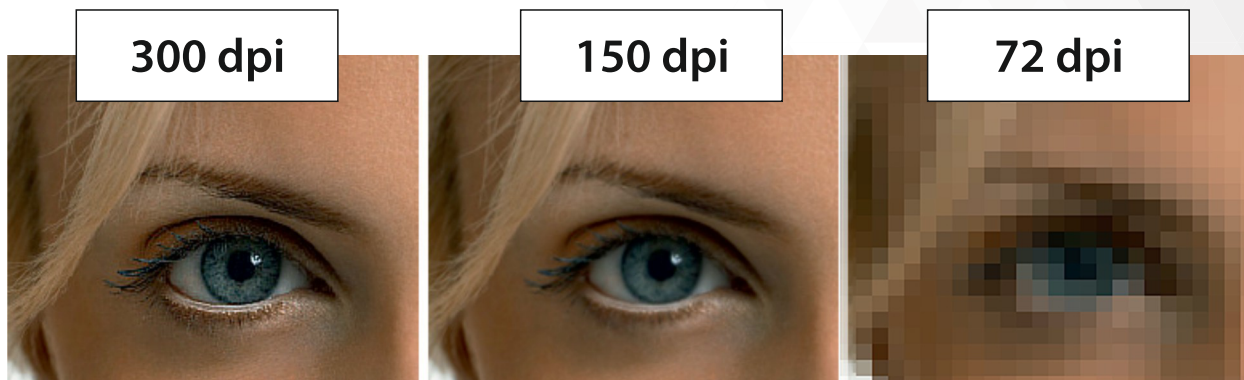
**Растровые форматы и связанные с макетом файлы (линки)**

фон и подложки от 200dpi

логотипы и картинки от 300dpi

мелкий текст и схемы от 400dpi

максимальное разрешение всех объектов не должно превышать 600dpi



**Размеры:**

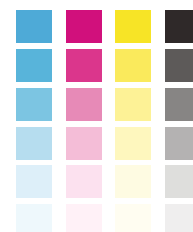
масштаб 1:1

должен быть задан послеобрезной формат плюс вылеты

Развороты и спуски полос: не принимаются (искл. для разворотов: обложки брошюр на термоклее и евробуклетов). Каждое изделие должно быть в отдельном файле (отдельная страница в редакторе).

Все служебные метки не должны заходить на изображение, в том числе на вылеты

Прозрачность, тени, структуры должны быть растрированы



## Шрифт

Весь текст необходимо перевести в кривые  
не рекомендуется делать составным черным цветом текст и тонкие  
линии ( используйте K=100). Составной цвет может привести к  
появлению цветных ореолов вокруг покрашенных им объектов.  
минимальный размер шрифта ( задаваемого в несколько красок): 6  
pt - для рубленных гарнитур и полужирных начертаний, 7 pt – для  
шрифтов с засечками, декоративных и тонких шрифтов.  
в случае корректировки текста в типографии все используемые в  
дизайн макете шрифты прикрепите к заказу.  
обращаем Ваше внимание, что чем меньше размер шрифта, тем  
сложнее его читать. Поэтому при просмотре макета используйте  
реальное отображение размера файла

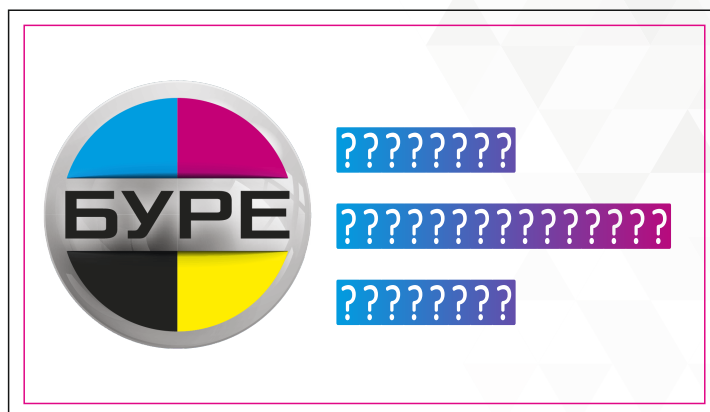
### Макет

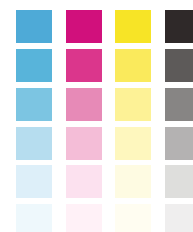
На Вашем  
компьютере



### Макет

При отсутствие  
шрифтов





## **Л**инии и мелкие объекты

Мелкие объекты и тонкие линии выглядят лучше, если они окрашены только одной из четырех составляющих CMYK. Составной цвет может привести к появлению цветных ореолов вокруг покрашенных объектов.

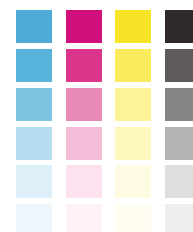
не рекомендуется делать мелкие белые объекты, мелкий белый текст и тонкие белые линии на фоне, состоящем из нескольких красок, т.к. они могут не пропечататься или пропечататься частично.

минимальные толщины линий:

0,2 pt - для одноцветных линий

0,5 pt - толщина многоцветной линии или белой линии на составном фоне





## **Обращаем Ваше внимание!**

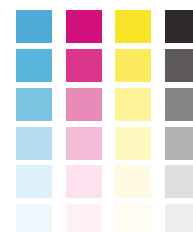
Мелкие объекты и тонкие линии выглядят лучше, если они окрашены только одной из четырех составляющих CMYK. Составной цвет может привести к появлению цветных ореолов вокруг покрашенных объектов.

Не рекомендуется делать мелкие белые объекты, мелкий белый текст и тонкие белые линии на фоне, состоящем из нескольких красок, т.к. они могут не пропечататься или пропечататься частично.

**минимальные толщины линий:**

**0,2 pt - для одноцветных линий**

**0,5 pt - толщина многоцветной линии или белой линии на составном фоне**



## **В**ИЗИТКИ

94мм на 54мм

Вылеты

86мм на 46мм

Информационная  
рамка



90мм на 50мм

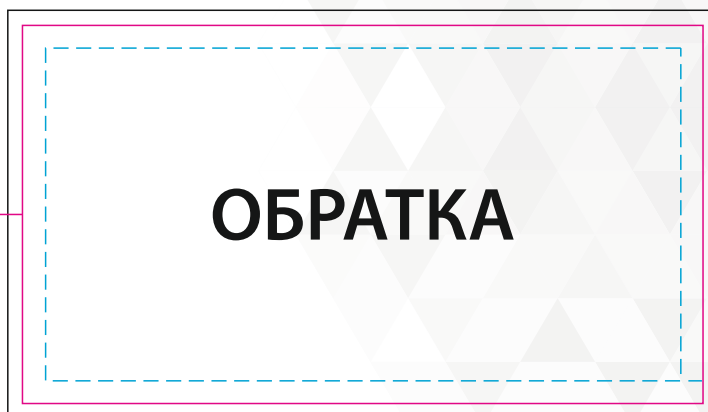
Постобрезной  
размер

94мм на 54мм

Вылеты

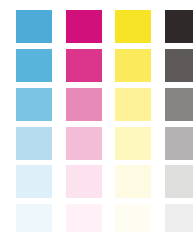
90мм на 50мм

Постобрезной  
размер



84мм на 44мм

Информационная  
рамка



## Лифлеты

301мм на 214мм

Вылеты

# ОБЛОЖКА

97мм и 197мм

**Биговка**  
(от левого края постобрезного формата)

297мм на 210мм

Постобрезной  
размер

293мм на 206мм

Информационная  
рамка

301мм на 214мм

Вылеты

# ВНУТРЯНКА

100мм и 200мм

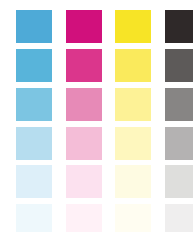
**Биговка**  
(от левого края постобрезного формата)

297мм на 210мм

Постобрезной  
размер

293мм на 206мм

Информационная  
рамка



## ЛИСТОВКИ

152мм на 109мм

Вылеты

**ЛИЦЕВАЯ А6**

148мм на 105мм

Постобрезной  
размер

144мм на 101мм

Информационная  
рамка

152мм на 109мм

Вылеты

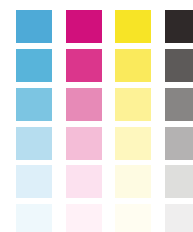
**ОБРАТКА А6**

148мм на 105мм

Постобрезной  
размер

144мм на 101мм

Информационная  
рамка



## **К**арманные календари

104мм на 74мм

Вылеты

**ЛИЦЕВАЯ**

100мм на 70мм

Постобрезной  
размер

96мм на 66мм

Информационная  
рамка

104мм на 74мм

Вылеты

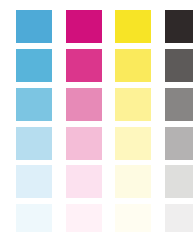
**ОБРАТКА**

100мм на 70мм

Постобрезной  
размер

94мм на 64мм

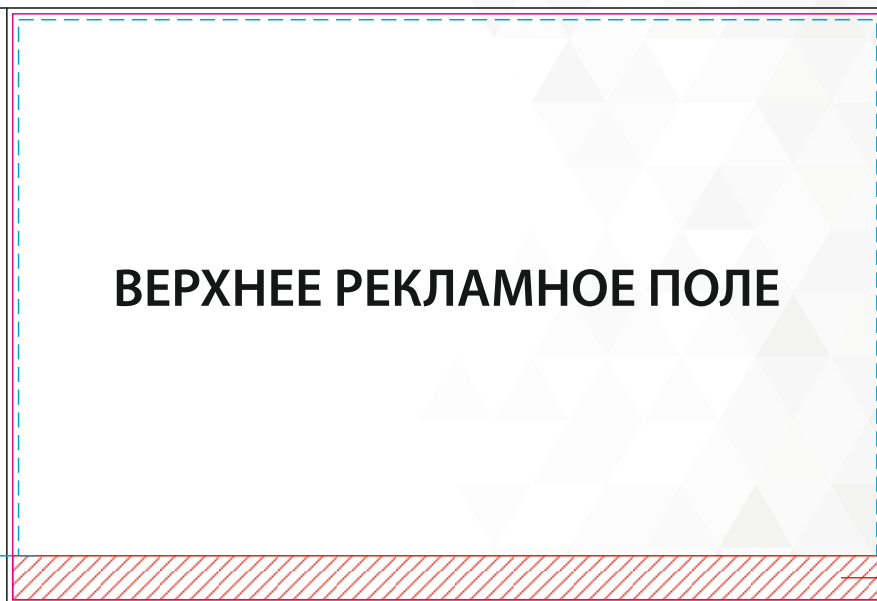
Информационная  
рамка



## **К**вартальные календари

301мм на 204мм

Вылеты



**ВЕРХНЕЕ РЕКЛАМНОЕ ПОЛЕ**

297мм на 200мм

Постобрезной  
размер

293мм на 183мм

Информационная  
рамка

297мм на 15мм

Техническое поле

301мм на 75мм

Вылеты



**3-И НИЖНИХ РЕКЛАМНЫХ ПОЛЯ**

297мм на 10мм

Техническое поле

293мм на 50мм

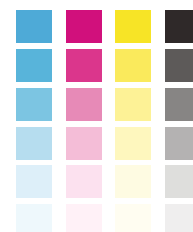
Информационная  
рамка

297мм на 75мм

Постобрезной размер

297мм на 15мм

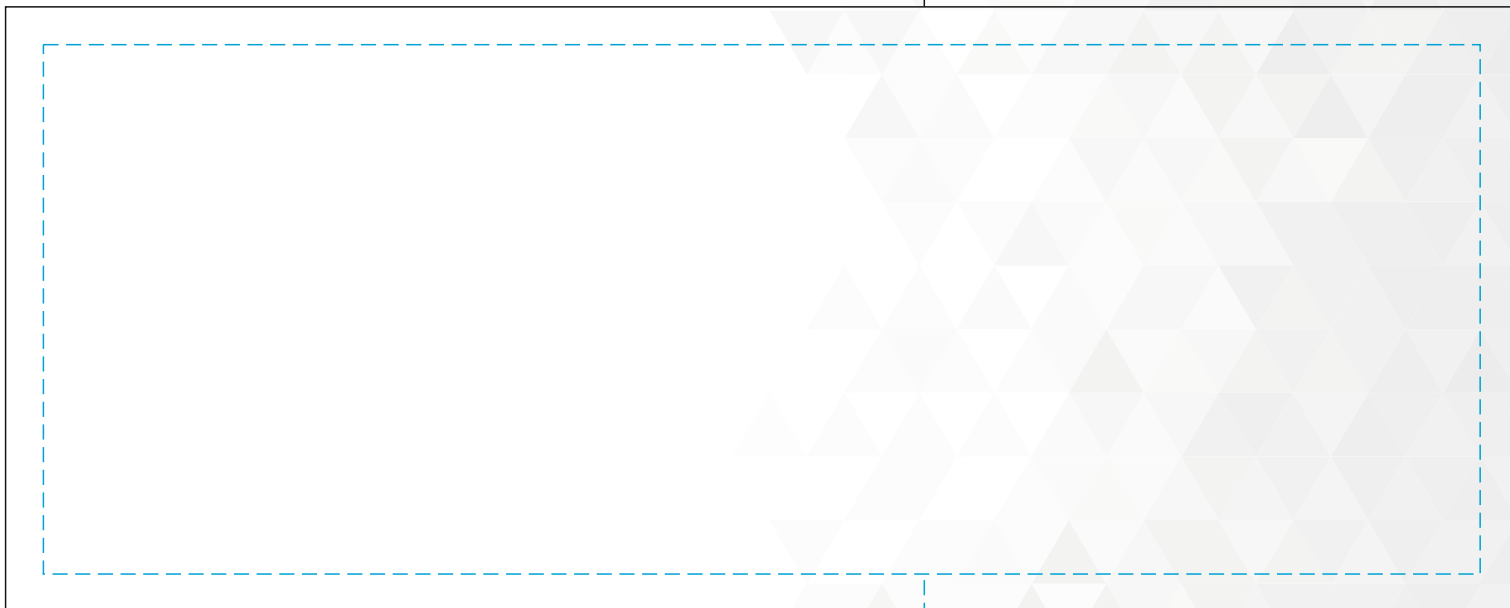
Техническое поле



## **Кружки**

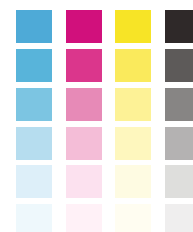
200мм на 80мм

Запечатываемый размер



190мм на 70мм

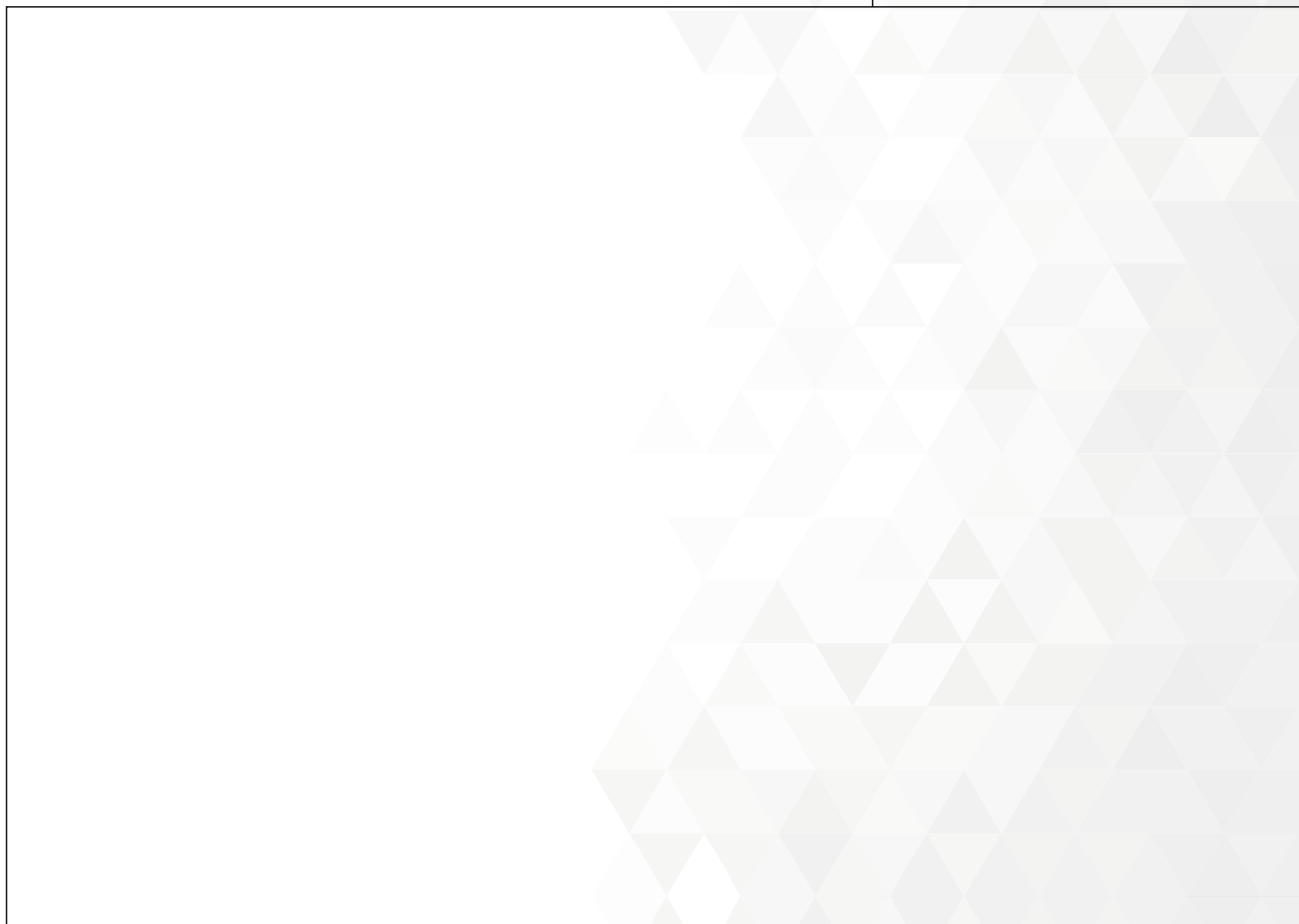
Информационная  
рамка



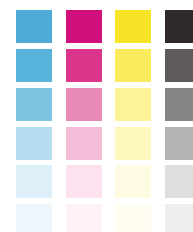
## Футболки

297мм на 210мм

Максимальный размер нанесения



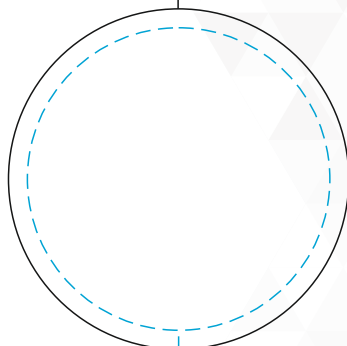




## Печати

45мм на 45мм

Максимальный размер нанесения



40мм на 40мм

Информационная  
рамка

Обращаем Ваше внимание, макеты для печатей принимаются исключительно в векторных форматах.